

Information om 2 minus 1 vej, Trangtrappevej

Gitte Fuhr Thomsen
Projektleder

Lokaltlf.: 76 81 23 20
Mobiltlf.: 21 34 17 16
E-mail: gifth@vejle.dk

Her bor vi:
Kirketorvet 22
7100 Vejle

27. juni 2022

J. nr.: JTUI25.04

Vejle kommune vil forbedre trafikikkerheden på Trangtrappevej fra Vongevej og frem til Kollerup Skole.

Følgende tiltag gennemføres i uge 29, og er klar til brug med det samme:

- 2 minus 1 vej
- Hastighedsnedsættelse til 50 km/t

Hvad betyder 2 minus 1 vej?

En 2 minus 1 vej er en vej, som visuelt kun har én vognbane. Den benyttes af trafikanter i begge retninger og der er etableret brudte kantlinjer i begge sider af vejen. Kantbanerne benyttes af cyklister, fodgængere og som vigeareal. Når to modkørende trafikanter møder hinanden, trækker begge køretøjer ud over kantlinjen i hver deres side. Kantbanerne er ikke forbeholdt bløde trafikanter - den brudte kantlinje må gerne overskrides af køretøjer.



Hvorfor vælge en 2 minus 1 vej?

Ved etablering af 2 minus 1 veje kan man forbedre cyklisternes og fodgængernes forhold inden for den eksisterende vejbredde på veje med begrænset trafik. Etablering af 2 minus 1 veje kan også bidrage til, at hastigheden bliver lavere. Endelig bidrager etableringen af 2 minus 1 veje også til øget sikkerhed for bilister, fordi bilisterne oftest er placeret i midten af vejen.

Teknik & Miljø
Anlæg & Infrastruktur

Kirketorvet 22 · 7100
Vejle
Tlf.: 76 81 00 00
www.vejle.dk

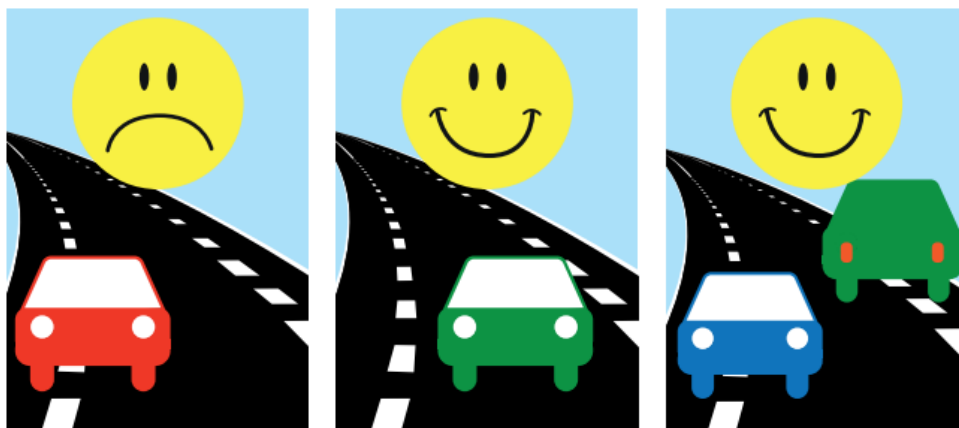
CVR Nr. 29189900
EAN Nr.
5798006365920

Åbningstider:
Mandag - onsdag kl. 9 - 15
torsdag kl. 10-17, fredag
kl. 9-14

Information om 2 minus 1 vej, Trangtrappevej

Hvordan skal man køre på en 2 minus 1 vej?

Kør midt på vejen og træk kun ud på kantbanen, hvis der er modkørende bilister. Hold ekstra øje med modkørende og bløde trafikanter.



En enkel forklaring på rigtig – og forkert – kørsel på 2 minus 1-vej

Hvordan passerer en modkørende?

Sæt farten ned, kig grundigt efter fodgængere og cyklister og træk så i fornuftig tid ind over kantlinjen. Fortsæt med lav fart og træk tilbage midt på vejen, når den eller de modkørende er passeret.

Må jeg parkere på en 2 minus 1-vej?

Ja, i princippet. De stiplede linjer må overskrides og bilen parkeres i vejsiden – medmindre der er skiltet med parkering forbudt, eller der er andre gængse grunde til ikke at måtte parkere. Vejtypen vil som regel ikke blive brugt på steder, hvor der er et stort behov for parkering.

Hvorfor må jeg ikke køre inden for striben?

En stiplet kantlinje må som udgangspunkt ikke overskrides på langs. Færdselsloven siger, at overskridelse af punkteret kantlinje kan ske, hvis manøvreren kan udføres uden fare eller unødigt ulempe for andre. Det er således ok at køre hen over linjen for at parkere, give plads til modkørende m.v.

Må jeg køre på striben?

Nej, det er ikke meningen. Derved kommer bilen tæt på fodgængere og cyklister. Desuden slides striben, og det kan evt. give ekstra dækstøj.

Information om 2 minus 1 vej, Trangtrappevej



Cyklister kan betragte den smalle bane som en slags cykelsti, men skal være parat til at vige for fodgængere.

Hvad skal cyklister gøre?

Kør på kantbanen (altså arealet ind mod rabatten) som på enhver anden vej, men vær opmærksom på, at du skal dele området med andre trafikanter. Sæt farten ned, hvis du skal passere en fodgænger.

Vejdirektoratet har lavet en film som viser hvordan man som billist skal kører på en 2 minus 1 vej: <https://www.youtube.com/watch?v=51azrFbUSFw>

God tur og pas godt på hinanden i trafikken.

Med venlig hilsen

Vejle Kommune